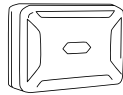


Welcome to Salind

Congratulations on purchasing a professional GPS tracker!

Following this guide will have your device set up and ready to track in just a few minutes.



➤ **Salind 11 4G GPS Tracker**



➤ **M2M SIM card** (preinstalled, non-replaceable)

➤ **USB-C charging cable**



Find your **unique device ID** on the back of your device. Keep it safe for activation and in case you ever need support.

PAJ GPS Inc.
444 Brickell Ave, Suite 700, Miami, FL 33131, USA

PAJ UG (haftungsbeschränkt)
Hohe Straße 61, 51570 Windeck, Germany



FCC ID: 2AJYU-8BAE003

IC: 23761-8BAE001

Made in P.R.C.

The EU Declaration of Conformity can be found at:
www.salind-gps.com/doc/

SALIND 11 4G



Quickstart guide

(Front page)



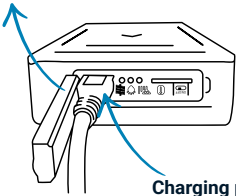
Guía rápida

(Contraportada)

1. Charge your device

1. Fully charge until red light turns off.
2. Do not turn on before activation (next step).

Protective flap



Charging port

2. Activate your device

Keep your ID ready for activation.



1. Go to www.start.finder-portal.com or scan the QR code above.
2. Select your subscription package and term.
3. Choose optional service add-ons.

INFO: During checkout you will be asked to create a password. Your email and this password will be your login details for the **FINDER Portal**.

Why do I need a subscription?



Optimal coverage:
The included SIM card automatically selects the best available network for seamless tracking.



Exclusive access:
Get full access to our FINDER Portal. Your constantly updated, user focused tracking software.



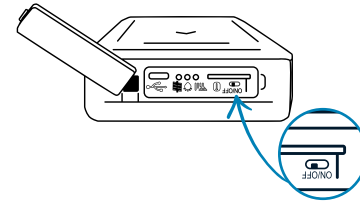
Secure & ad-free:
Enjoy enhanced security and a smooth, ad-free experience.

Peace of mind: We offer a 30-day money-back guarantee if you're not satisfied.

3. Turn on your device



INFO: To connect for the first time, we recommend taking the device outside. This helps the tracker find a signal and calibrate faster.



Power on: Slide the switch to 'On'.
Power off: Slide the switch to 'Off'.

4. Get the FINDER Portal

1. Download the "PAJ Portal v2" app for iOS or Android, or go to www.finder-portal.com



Android-App

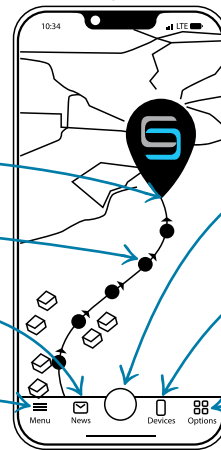


iOS-App

2. Log in with the account details you created during activation (Step 1).
3. Follow the in-app instructions to set up device.

The FINDER Portal at a glance

Salind partners with PAJ GPS, a leading global GPS brand, to offer the PAJ Portal v2 app.



Enjoy enhanced security, reliability and regular updates with new features as a Salind GPS customer.

Current location of the device

Traveled route

Access recent activity, routes and alerts instantly

Manage your account, adjust app settings and access the manual to explore all features

Tap to return to the map view and refresh data

Manage your device: view data, analyse routes, set alarms and adjust settings

Customise your map view: switch to 3D, show or hide routes, waypoints and alarms

LED indicators



Red LED: (charging cable connected):
On: Charging
OFF: Fully Charged



Orange LED solid: GSM signal available
Orange LED blinking: Searching for GSM signal



Blue LED solid: GPS signal available
Blue LED blinking: Searching for GPS signal



All LEDs off: Device is in standby or off

Quick solutions



ISSUE: Tracker isn't connecting or shows 'offline'?

Ensure the tracker is charged and turned on.

Update the app to the latest version.

To connect for the first time, take the device outside (see Step 2).

Make sure your phone is connected to the internet.

Restart the tracker by turning it off and on.

If the problem persists, please contact customer support.

We're here to help!



If you have any questions or need help, our **top-rated Support Team** is available **24/7** to assist you in **7 different languages**. We're always ready to ensure your experience is smooth and hassle-free.

PRO TIP:

For detailed guides, technical sheets and the PAJ Portal app manual, visit:
www.salind-gps.com/manual/



Contact us



info@paj-gps.com



+49 2292 39 499 60
+1 (305) 876-6425



+49 176 3449 4050
+1 (305) 876-6425

24/7 WhatsApp support

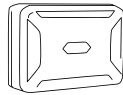
www.salind-gps.com/contact/



Bienvenido a Salind GPS

¡Enhorabuena por la compra de un localizador GPS profesional!

Sigue esta guía y tendrás tu dispositivo configurado y listo para rastrear en cuestión de minutos.



➤ **Localizador GPS Salind 11 4G**



➤ **Tarjeta SIM M2M** (preinstalada, no sustituible)

➤ **Cable de carga USB-C**



Encuentra el **identificador de tu dispositivo** en la parte posterior. Apúntalo tanto para la activación como para un caso de asistencia.

PAJ GPS Inc.
444 Brickell Ave, Suite 700, Miami, FL 33131, USA

PAJ UG (haftungsbeschränkt)
Hohe Straße 61, 51570 Windeck, Germany



FCC ID: 2AJYU-8BAE003
IC: 23761-8BAE001

Made in P.R.C.

La Declaración de Conformidad de la UE se encuentra en: www.salind-gps.com/doc

SALIND 11 4G



Guía rápida
(Portada)

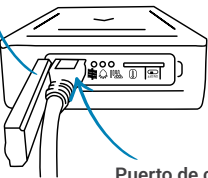


Quickstart guide
(Back page)

1. Carga tu dispositivo

- Cárgalo completamente hasta que se apague la luz roja.
- No lo enciendas antes de activarlo (paso siguiente).

Solapa protectora



Puerto de carga

4. Obtén el FINDER Portal

- Descarga la app "PAJ Portal v2" para iOS o Android, o visita www.finder-portal.com



Android-App



iOS-App

- Inicio sesión con los datos de la cuenta que creaste durante la activación (Paso 2).
- Sigue las instrucciones de la app para configurar el dispositivo.

2. Activa tu dispositivo

Ten a mano tu ID para la activación.



- Visita www.start.finder-portal.com o escanea el código QR que aparece arriba.
- Selecciona tu paquete de suscripción y el plazo.
- Elige complementos de servicio opcionales.

INFORMACIÓN: Durante el pago, crearás una contraseña. Tu correo electrónico y esta contraseña serán tus datos de acceso al FINDER Portal.

¿Por qué necesito una suscripción?



Cobertura óptima: la tarjeta SIM incluida selecciona automáticamente la mejor red disponible para un rastreo sin interrupciones.



Acceso exclusivo: obtén acceso completo a nuestro FINDER Portal siempre actualizado y fácil de usar.



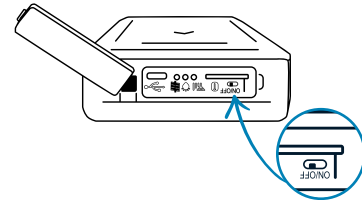
Seguro y sin publicidad: más protección y una experiencia fluida, sin publicidad.

Tranquilidad: te ofrecemos una garantía de reembolso de 30 días si no estás satisfecho.

3. Enciende tu dispositivo



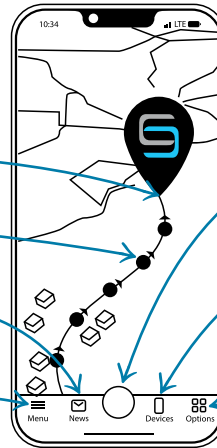
INFORMACIÓN: Para conectarte por primera vez, te recomendamos que saques el dispositivo al exterior. Esto ayuda al rastreador a encontrar una señal y a calibrarse más rápidamente.



Encender: desliza el interruptor a 'Encendido'
Apagar: desliza el interruptor a 'Apagado'.

El FINDER Portal de un vistazo

Salind se asocia con PAJ GPS, marca líder mundial en GPS, para ofrecer la app PAJ Portal v2.



Localización actual del dispositivo

Ruta recorrida

Accede a la actividad reciente, rutas y alertas al instante

Gestiona tu cuenta, configura la app y accede al manual para explorar todas las funciones

Disfruta de una mayor seguridad, fiabilidad y actualizaciones regulares con nuevas funciones como cliente de Salind.

Toca para volver a la vista del mapa y actualizar los datos

Gestiona tu dispositivo: consulta datos, analiza rutas, establece alertas y ajusta la configuración

Personaliza la vista del mapa: cambia a 3D, muestra u oculta rutas, puntos de referencia y alertas

Indicadores LED



LED rojo: (cable de carga conectado):
Encendido: cargando
Apagado: completamente cargado



LED naranja fijo: señal GSM disponible

LED naranja parpadeante: buscando señal GSM



LED azul fijo: señal GPS disponible

LED azul parpadeante: buscando señal GPS



Todos los LED apagados: el dispositivo está en espera o apagado

Soluciones rápidas



PROBLEMA: ¿El rastreador no se conecta o se muestra "fuera de línea"?

Asegúrate de que el rastreador está cargado y encendido.

Actualiza la app a la última versión.

Para conectarte por primera vez, saca el dispositivo al exterior (ver Paso 2).

Asegúrate de que tu teléfono está conectado a Internet.

Reinicia el rastreador apagándolo y encendiéndolo.

Si el problema persiste, ponte en contacto con el servicio de atención al cliente.

¡Estamos aquí para ayudarte!



Si tienes alguna pregunta o necesitas ayuda, nuestro equipo de asistencia altamente cualificado está disponible 24/7 para ayudarte en 7 idiomas diferentes. Siempre estamos listos para garantizar que tu experiencia sea fluida y sin problemas.

CONSEJO PROFESIONAL:

Para obtener guías detalladas, fichas técnicas y el manual de la app Portal PAJ, visita: www.salind-gps.com/manual/



Contáctanos



info@paj-gps.com



+49 2292 39 499 60
+1 (305) 876-6425



+49 176 3449 4050
+1 (305) 876-6425

Asistencia 24/7 por WhatsApp

www.salind-gps.com/contact/



Bienvenue chez Salind GPS

Félicitations pour l'achat de votre traceur GPS professionnel !

Suivez ce guide et votre appareil sera configuré et prêt à fonctionner en seulement quelques minutes.

- Traceur GPS Salind 11 4G**
- Carte SIM M2M (préinstallée, non remplaçable)**
- Câble de charge USB-C**

Vous trouverez l'**ID unique de votre appareil** au dos de celui-ci. Conservez-le pour l'activation et en cas de besoin d'assistance.

PAJ GPS Inc.
444 Brickell Ave, Suite 700, Miami, FL 33131, USA

PAJ UG (haftungsbeschränkt)
Hohe Straße 61, 51570 Windeck, Germany



FCC ID: 2AJYU-8BAE003
IC: 23761-8BAE001

Made in P.R.C.

La déclaration de conformité UE est disponible sur : www.salind-gps.com/doc/

SALIND 11 4G

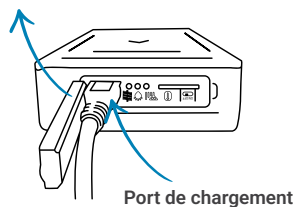
Guide rapide
(Recto)

Schnellstart-Anleitung
(Rückseite)

1. Chargez votre appareil

1. Chargez-le complètement jusqu'à ce que la LED rouge s'éteigne.
2. Ne l'allumez pas avant de l'avoir activé (étape suivante).

Capuchon de protection



4. Accédez au portail FINDER

1. Téléchargez l'application **PAJ Portal v2** pour iOS ou Android, ou rendez-vous sur www.finder-portal.com



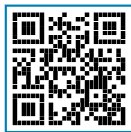
Android-App



iOS-App

2. Connectez-vous avec les identifiants que vous avez créés lors de l'activation (étape 1).
3. Suivez les instructions de l'application pour configurer l'appareil.

2. Activez votre appareil



Gardez votre ID à portée de main.

1. Rendez-vous sur www.start.finder-portal.com ou scannez le QR code ci-dessus.
2. Sélectionnez votre formule d'abonnement et la durée.
3. Choisissez des services complémentaires en option.

INFORMATION: Lors du paiement, vous devrez créer un mot de passe. Votre adresse e-mail et ce mot de passe seront vos identifiants de connexion au portail FINDER.

Pourquoi dois-je m'abonner ?

Couverture optimale : La carte SIM incluse sélectionne automatiquement le meilleur réseau disponible pour un suivi efficace.

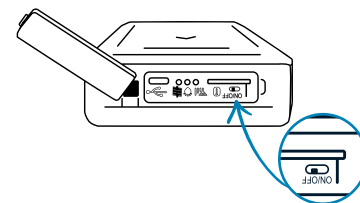
Accès exclusif : Bénéficiez d'un accès complet à notre portail FINDER, un logiciel de suivi axé sur l'utilisateur et mis à jour en permanence.

Sûr et sans publicité : Bénéficiez d'une sécurité améliorée et d'une expérience optimale et sans publicité.

Tranquillité d'esprit : Garantie de remboursement de 30 jours en cas d'insatisfaction

3. Allumez votre appareil

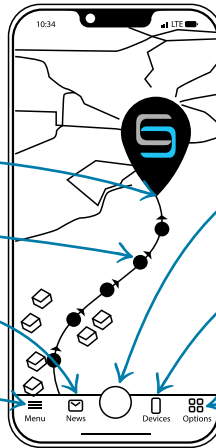
INFORMATION : Lors de la première connexion, nous vous recommandons d'emmener votre appareil à l'extérieur. Cela aidera le traceur à trouver le signal et accélérera le calibrage.



Marche : placez l'interrupteur sur On.
Arrêt : placez l'interrupteur sur Off.

Le portail FINDER en un coup d'œil

Salind propose l'application **PAJ Portal v2** en partenariat avec **PAJ GPS**, un acteur international de premier plan en matière de suivi GPS.



- Localisation actuelle de l'appareil
- Itinéraire parcouru
- Accédez instantanément à l'activité récente, aux itinéraires et aux alertes
- Gérez votre compte, modifiez les paramètres de l'application et accédez au manuel pour découvrir toutes les fonctions

En tant que client **PAJ GPS**, bénéficiez d'une sécurité et d'une fiabilité améliorées ainsi que de mises à jour régulières comportant de nouvelles fonctions.

Appuyez pour retourner à la vue carte et actualiser les données

Gérez votre appareil : affichez les données, analysez les itinéraires, définissez des alertes et modifiez les paramètres

Personnalisez votre vue carte : passez en 3D, affichez ou masquez les itinéraires, les points de passage et les alertes

Indicateurs LED

LED rouge : (câble connecté) : Allumée : en charge
Éteinte : chargement complet

LED orange allumée en continu : signal GSM disponible
LED orange clignotante : recherche du signal GSM

LED bleue allumée en continu : signal GPS disponible
LED bleue clignotante : recherche du signal GPS

Toutes les LED éteintes : appareil en mode veille ou éteint

Solutions rapides

Assurez-vous que le traceur est chargé et allumé.

PROBLÈME : Le traceur ne se connecte pas ou affiche «offline» (hors ligne) ?

Lors de la première connexion, emmenez l'appareil à l'extérieur (voir l'étape 2).

Assurez-vous que votre téléphone est connecté à Internet.

Redémarrez le traceur en l'éteignant puis en l'allumant.

Si le problème persiste, veuillez contacter le support client.

Nous vous aidons !

Si vous avez des questions ou besoin d'aide, notre équipe d'assistance compétente est disponible **24 h/24, 7 j/7** pour vous aider dans **7 langues différentes**. Nous sommes toujours là pour vous garantir une expérience optimale et sans accroc.

CONSEIL DE PRO : Pour obtenir des guides détaillés, des fiches techniques et le manuel de l'application **PAJ Portal**, rendez-vous sur : www.salind-gps.com/manual/



Contactez-nous

info@paj-gps.com

+49 2292 39 499 60
+1 (305) 876-6425

+49 176 3449 4050
+1 (305) 876-6425
Assistance WhatsApp
24 h/24, 7 j/7

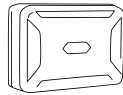
www.salind-gps.com/contact/



Willkommen bei Salind GPS

Herzlichen Glückwunsch zu Ihrem GPS Tracker für Profis!

Mit dieser Anleitung ist das Gerät in wenigen Minuten einsatzbereit.



- **Salind 11 4G GPS Tracker**
- **M2M SIM-Karte** (vorinstalliert, nicht austauschbar)
- **USB-C-Ladekabel**



Sie finden die **Geräte-ID** auf der Geräterückseite. Bewahren Sie diese für die Aktivierung und den Support sicher auf.

PAJ GPS Inc.
444 Brickell Ave, Suite 700, Miami, FL 33131, USA

PAJ UG (haftungsbeschränkt)
Hohe Straße 61, 51570 Windeck, Germany



FCC ID: 2AJYU-8BAE003
IC: 23761-8BAE001

Made in P.R.C.

Die EU-Konformitätserklärung finden Sie unter:
www.salind-gps.com/doc/

SALIND 11 4G



Schnellstart-Anleitung
(Vorderseite)

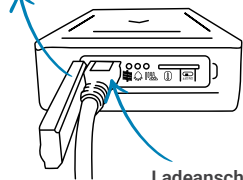


Guide rapide
(Verso)

1. Gerät aufladen

1. Gerät bis zum Erlöschen der roten Lampe vollständig laden.
2. Vor der Aktivierung (nächster Schritt) nicht einschalten.

Schutzklappe



Ladeanschluss

2. Gerät aktivieren

ID bereithalten für die Aktivierung.



1. www.start.finder-portal.com aufrufen oder den QR-Code oben scannen.
2. Abo und Laufzeit auswählen.
3. Zusätzliche Dienste auswählen.



INFO:
An der Kasse legen Sie ein Passwort fest. Mit diesem Passwort und Ihrer E-Mail-Adresse melden Sie sich im **FINDER Portal** an.



Warum brauche ich ein Abo?



Optimale Abdeckung:
Die eingebaute SIM-Karte wählt automatisch das beste verfügbare Netzwerk für ein nahtloses Tracking.



Exklusiver Zugang:
Sie erhalten einen Komplettzugang zu unserem FINDER Portal, einer immer aktuellsten, benutzerzentrierten Software.



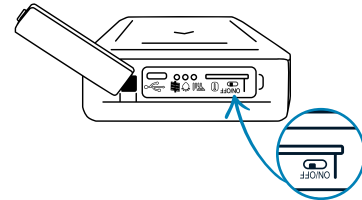
Sicher und werbefrei:
Mehr Sicherheit und ein reibungsloses Erlebnis ohne Werbung.

Sorgenfrei: Wenn Sie nicht zufrieden sind, erhalten Sie innerhalb von 30 Tagen Ihr Geld zurück.

3. Gerät einschalten



INFO:
Der erste Verbindungsaufbau sollte draußen stattfinden. Dort kann der Tracker schneller ein Signal finden und sich korrekt ausrichten.



Einschalten: Schalter auf ‚On‘ schieben.
Ausschalten: Schalter auf ‚Off‘ schieben.

4. FINDER Portal herunterladen

1. Die App „PAJ Portal v2“ für iOS oder Android herunterladen oder auf www.finder-portal.com aufrufen



Android-App

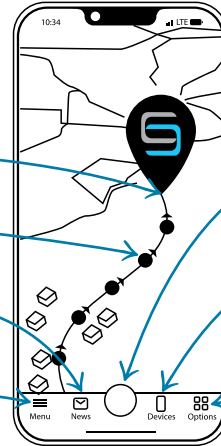


iOS-App

2. Mit den Kontodaten aus der Aktivierung (Schritt 2) anmelden.
3. Gerät mithilfe der Anweisungen in der App einrichten.

Das FINDER Portal auf einen Blick

Salind entwickelt gemeinsam mit PAJ GPS, einer global führenden Marke, die PAJ Portal v2 App.



- Aktueller Gerätestandort
- Zurückgelegte Strecke
- Sofortiger Zugriff auf letzte Aktivität, Routen und Alarme
- Konto verwalten, App-Einstellungen ändern und Bedienungsanleitung für alle Funktionen

Als Salind Kunde genießen Sie maximale Sicherheit, Zuverlässigkeit und regelmäßige Updates mit neuen Funktionen.

- Zurück zur Kartenansicht und Datenaktualisierung
- Geräteverwaltung: Daten ansehen, Strecken analysieren, Alarme einstellen und Einstellungen ändern
- Kartenansicht anpassen: zu 3D wechseln, Strecken, Wegpunkte und Alarme anzeigen oder verbergen

LED-Anzeige



Rote LED: (Ladekabel angeschlossen):
An: Wird geladen
Aus: Vollständig geladen



Orange LED leuchtet: GSM-Signal verfügbar
Orange LED blinkt: GSM-Signal wird gesucht



Blaue LED leuchtet: GPS-Signal verfügbar
Blaue LED blinkt: GPS-Signal wird gesucht



Alle LEDs aus: Gerät im Standby oder ausgeschaltet

Schnelle Problemlösung:



PROBLEM:
Der Tracker stellt keine Verbindung her oder ist „offline“.

Ist der Tracker aufgeladen und eingeschaltet?

Ist die neueste Version der App installiert?

Der erste Verbindungsaufbau sollte draußen stattfinden (s. Schritt 2).

Ist Ihr Smartphone mit dem Internet verbunden?

Haben Sie den Tracker aus- und wieder eingeschaltet?

Wenn das Problem weiterhin besteht, wenden Sie sich bitte an den Kundendienst.

Wir helfen Ihnen gern!



Bei Fragen oder Problemen hilft Ihnen unser ausgezeichnetes **Support-Team** rund um die Uhr und in 7 verschiedenen Sprachen. Ihr Erlebnis sollte reibungs- und problemlos sein. Dafür stehen wir.

PROFI-TIPP:

Detaillierte Anleitungen, Datenblätter und die Bedienungsanleitung für die PAJ Portal App finden Sie unter www.salind-gps.com/manual/



Kontakt



info@paj-gps.com



+49 2292 39 499 60
+1 (305) 876-6425



+49 176 3449 4050
+1 (305) 876-6425
Rund um die Uhr Support per WhatsApp

www.salind-gps.com/contact/

