

SALIND 11 4G



Schnellstart-Anleitung

(Vorderseite)



Quickstart guide

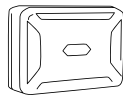
(Back page)

Salind UG (haftungsbeschränkt)
Auf der Fuhr 3, 51570 Windeck
Germany

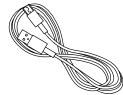


Made in P.R.C.

Die EU-Konformitätserklärung
finden Sie unter:
www.salind-gps.com/doc/



- **Salind 11 4G GPS Tracker**
- **M2M SIM-Karte** (vorinstalliert, nicht austauschbar)
- **USB-C-Ladekabel**



Sie finden die **Geräte-ID** auf der Geräterückseite. Bewahren Sie diese für die Aktivierung und den Support sicher auf.

Willkommen bei Salind GPS

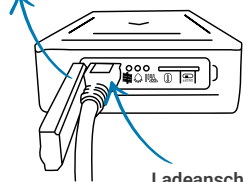
Herzlichen Glückwunsch zu Ihrem GPS Tracker für Profis!

Mit dieser Anleitung ist das Gerät in wenigen Minuten einsatzbereit.

1. Gerät aufladen

1. Gerät bis zum Erlöschen der roten Lampe vollständig laden.
2. Vor der Aktivierung (nächster Schritt) nicht einschalten.

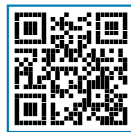
Schutzklappe



Ladeanschluss

2. Gerät aktivieren

ID bereithalten für die Aktivierung.



1. www.start.finder-portal.com aufrufen oder den QR-Code oben scannen.
2. Abo und Laufzeit auswählen.
3. Zusätzliche Dienste auswählen.



INFO:
An der Kasse legen Sie ein Passwort fest. Mit diesem Passwort und Ihrer E-Mail-Adresse melden Sie sich im **FINDER Portal** an.



Warum brauche ich ein Abo?



Optimale Abdeckung:
Die eingebaute SIM-Karte wählt automatisch das beste verfügbare Netzwerk für ein nahtloses Tracking.



Exklusiver Zugang:
Sie erhalten einen Komplettzugang zu unserem FINDER Portal, einer immer aktuellsten, benutzerzentrierten Software.



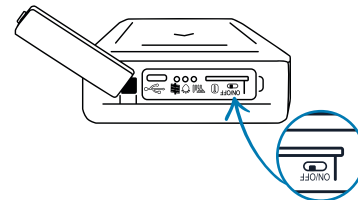
Sicher und werbefrei:
Mehr Sicherheit und ein reibungsloses Erlebnis ohne Werbung.

Sorgenfrei: Wenn Sie nicht zufrieden sind, erhalten Sie innerhalb von 30 Tagen Ihr Geld zurück.

3. Gerät einschalten



INFO:
Der erste Verbindungsaufbau sollte draußen stattfinden. Dort kann der Tracker schneller ein Signal finden und sich korrekt ausrichten.



Einschalten: Schalter auf ‚On‘ schieben.
Ausschalten: Schalter auf ‚Off‘ schieben.

4. FINDER Portal herunterladen

1. Die App „PAJ Portal v2“ für iOS oder Android herunterladen oder auf www.finder-portal.com aufrufen



Android-App



iOS-App

2. Mit den Kontodaten aus der Aktivierung (Schritt 2) anmelden.
3. Gerät mithilfe der Anweisungen in der App einrichten.

Das FINDER Portal auf einen Blick

Salind entwickelt gemeinsam mit PAJ GPS, einer global führenden Marke, die PAJ Portal v2 App.



- Aktueller Gerätestandort
- Zurückgelegte Strecke
- Sofortiger Zugriff auf letzte Aktivität, Routen und Alarme
- Konto verwalten, App-Einstellungen ändern und Bedienungsanleitung für alle Funktionen

Als Salind Kunde genießen Sie maximale Sicherheit, Zuverlässigkeit und regelmäßige Updates mit neuen Funktionen.

Zurück zur Kartenansicht und Datenaktualisierung

Geräteverwaltung: Daten ansehen, Strecken analysieren, Alarme einstellen und Einstellungen ändern

Kartenansicht anpassen: zu 3D wechseln, Strecken, Wegpunkte und Alarme anzeigen oder verbergen

LED-Anzeige



Rote LED: (Ladekabel angeschlossen):
An: Wird geladen
Aus: Vollständig geladen



Orange LED leuchtet: GSM-Signal verfügbar
Orange LED blinkt: GSM-Signal wird gesucht



Blaue LED leuchtet: GPS-Signal verfügbar
Blaue LED blinkt: GPS-Signal wird gesucht



Alle LEDs aus: Gerät im Standby oder ausgeschaltet

Schnelle Problemlösung:



PROBLEM:
Der Tracker stellt keine Verbindung her oder ist „offline“.

Ist der Tracker aufgeladen und eingeschaltet?

Ist die neueste Version der App installiert?

Der erste Verbindungsaufbau sollte draußen stattfinden (s. Schritt 2).

Ist Ihr Smartphone mit dem Internet verbunden?

Haben Sie den Tracker aus- und wieder eingeschaltet?

Wenn das Problem weiterhin besteht, wenden Sie sich bitte an den Kundendienst.

Wir helfen Ihnen gern!



Bei Fragen oder Problemen hilft Ihnen unser ausgezeichnetes **Support-Team** rund um die Uhr und in 7 verschiedenen Sprachen. Ihr Erlebnis sollte reibungs- und problemlos sein. Dafür stehen wir.

PROFI-TIPP:

Detaillierte Anleitungen, Datenblätter und die Bedienungsanleitung für die PAJ Portal App finden Sie unter www.salind-gps.de/manual/



Kontakt



info@salind-gps.com



+49 (0) 2292 39 499 60



+49 176 3449 4050
Rund um die Uhr Support per WhatsApp

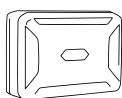
www.salind-gps.com/contact/



Welcome to Salind

Congratulations on purchasing a professional GPS tracker!

Following this guide will have your device set up and ready to track in just a few minutes.



➤ **Salind 11 4G GPS Tracker**



➤ **M2M SIM card** (preinstalled, non-replaceable)

➤ **USB-C charging cable**



Find your **unique device ID** on the back of your device. Keep it safe for activation and in case you ever need support.

Salind UG (haftungsbeschränkt)
Auf der Fuhr 3, 51570 Windeck
Germany



Made in P.R.C.
The EU Declaration of Conformity can be found at:
www.salind-gps.com/doc/

SALIND 11 4G



Quickstart guide
(Front page)

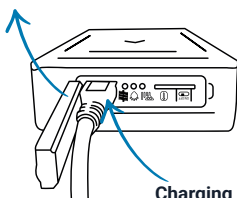


Schnellstart-Anleitung
(Rückseite)

1. Charge your device

1. Fully charge until red light turns off.
2. Do not turn on before activation (next step).

Protective flap



Charging port

2. Activate your device

Keep your ID ready for activation.



1. Go to www.start.finder-portal.com or scan the QR code above.
2. Select your subscription package and term.
3. Choose optional service add-ons.

INFO: During checkout you will be asked to create a password. Your email and this password will be your login details for the **FINDER Portal**.



Why do I need a subscription?



Optimal coverage:
The included SIM card automatically selects the best available network for seamless tracking.



Exclusive access:
Get full access to our FINDER Portal. Your constantly updated, user focused tracking software.



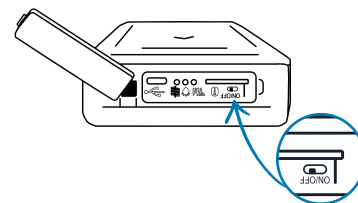
Secure & ad-free:
Enjoy enhanced security and a smooth, ad-free experience.

Peace of mind: We offer a 30-day money-back guarantee if you're not satisfied.

3. Turn on your device



INFO: To connect for the first time, we recommend taking the device outside. This helps the tracker find a signal and calibrate faster.



Power on: Slide the switch to 'On'.
Power off: Slide the switch to 'Off'.

4. Get the FINDER Portal

1. Download the "PAJ Portal v2" app for iOS or Android, or go to www.finder-portal.com



Android-App

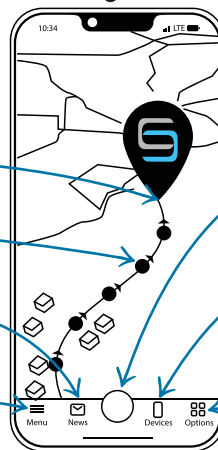


iOS-App

2. Log in with the account details you created during activation (Step 1).
3. Follow the in-app instructions to set up device.

The FINDER Portal at a glance

Salind partners with PAJ GPS, a leading global GPS brand, to offer the PAJ Portal v2 app.



Enjoy enhanced security, reliability and regular updates with new features as a Salind GPS customer.

- Current location of the device
- Traveled route
- Access recent activity, routes and alerts instantly
- Manage your account, adjust app settings and access the manual to explore all features

- Tap to return to the map view and refresh data
- Manage your device: view data, analyse routes, set alarms and adjust settings
- Customise your map view: switch to 3D, show or hide routes, waypoints and alarms

LED indicators



Red LED: (charging cable connected):
On: Charging
OFF: Fully Charged



Orange LED solid: GSM signal available
Orange LED blinking: Searching for GSM signal



Blue LED solid: GPS signal available
Blue LED blinking: Searching for GPS signal



All LEDs off: Device is in standby or off

Quick solutions



ISSUE: Tracker isn't connecting or shows 'offline'?

Ensure the tracker is charged and turned on.

Update the app to the latest version.

To connect for the first time, take the device outside (see Step 2).

Make sure your phone is connected to the internet.

Restart the tracker by turning it off and on.

If the problem persists, please contact customer support.

We're here to help!



If you have any questions or need help, our **top-rated Support Team** is available **24/7** to assist you in **7 different languages**. We're always ready to ensure your experience is smooth and hassle-free.

PRO TIP:

For detailed guides, technical sheets and the PAJ Portal app manual, visit:
www.salind-gps.com/manual/



Contact us



info@salind-gps.com



+49 (0) 2292 39 499 60



+49 176 3449 4050
24/7 WhatsApp support

www.salind-gps.com/contact/



SALIND 11 4G

Guide rapide
(Recto)

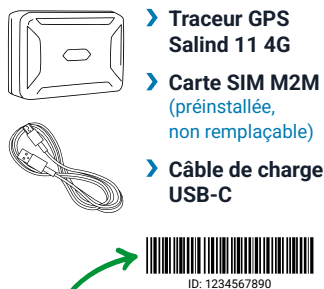
Guida rapida
(Retro pagina)

Salind UG (haftungsbeschränkt)
Auf der Fuhr 3, 51570 Windeck
Germany



Made in P.R.C.

La déclaration de conformité UE
est disponible sur :
www.salind-gps.com/doc/



Vous trouverez l'**ID unique de votre appareil** au dos de celui-ci. Conservez-le pour l'activation et en cas de besoin d'assistance.

Bienvenue chez Salind GPS

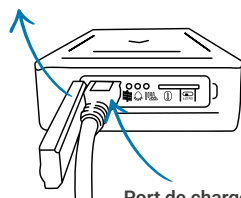
Félicitations pour l'achat de votre traceur GPS professionnel !

Suivez ce guide et votre appareil sera configuré et prêt à fonctionner en seulement quelques minutes.

1. Chargez votre appareil

1. Chargez-le complètement jusqu'à ce que la LED rouge s'éteigne.
2. Ne l'allumez pas avant de l'avoir activé (étape suivante).

Capuchon de protection



Port de chargement

4. Accédez au portail FINDER

1. Téléchargez l'application PAJ Portal v2 pour iOS ou Android, ou rendez-vous sur www.finder-portal.com



Android-App

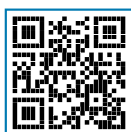


iOS-App

2. Connectez-vous avec les identifiants que vous avez créés lors de l'activation (étape 1).
3. Suivez les instructions de l'application pour configurer l'appareil.

2. Activez votre appareil

Gardez votre ID à portée de main.



1. Rendez-vous sur www.start.finder-portal.com ou scannez le QR code ci-dessus.
2. Sélectionnez votre formule d'abonnement et la durée.
3. Choisissez des services complémentaires en option.

INFORMATION:
Lors du paiement, vous devrez créer un mot de passe. Votre adresse e-mail et ce mot de passe seront vos identifiants de connexion au portail FINDER.

Pourquoi dois-je m'abonner ?

Couverture optimale :
La carte SIM incluse sélectionne automatiquement le meilleur réseau disponible pour un suivi efficace.

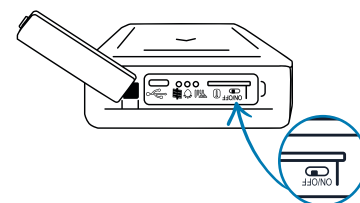
Accès exclusif :
Bénéficiez d'un accès complet à notre portail FINDER, un logiciel de suivi axé sur l'utilisateur et mis à jour en permanence.

Sûr et sans publicité :
Bénéficiez d'une sécurité améliorée et d'une expérience optimale et sans publicité.

Tranquillité d'esprit : Garantie de remboursement de 30 jours en cas d'insatisfaction

3. Allumez votre appareil

INFORMATION :
Lors de la première connexion, nous vous recommandons d'emmener votre appareil à l'extérieur. Cela aidera le traceur à trouver le signal et accélérera le calibrage.



Marche : placez l'interrupteur sur On.
Arrêt : placez l'interrupteur sur Off.

Le portail FINDER en un coup d'œil

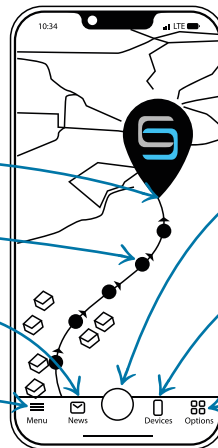
Salind propose l'application PAJ Portal v2 en partenariat avec PAJ GPS, un acteur international de premier plan en matière de suivi GPS.

Localisation actuelle de l'appareil

Itinéraire parcouru

Accédez instantanément à l'activité récente, aux itinéraires et aux alertes

Gérez votre compte, modifiez les paramètres de l'application et accédez au manuel pour découvrir toutes les fonctions



En tant que client PAJ GPS, bénéficiez d'une sécurité et d'une fiabilité améliorées ainsi que de mises à jour régulières comportant de nouvelles fonctions.

Appuyez pour retourner à la vue carte et actualiser les données

Gérez votre appareil : affichez les données, analysez les itinéraires, définissez des alertes et modifiez les paramètres

Personnalisez votre vue carte : passez en 3D, affichez ou masquez les itinéraires, les points de passage et les alertes

Indicateurs LED



LED rouge :
(câble connecté) :
Allumée : en charge
Éteinte : chargement complet



LED orange allumée en continu :
signal GSM disponible
LED orange clignotante :
recherche du signal GSM



LED bleue allumée en continu :
signal GPS disponible
LED bleue clignotante :
recherche du signal GPS



Toutes les LED éteintes :
appareil en mode veille ou éteint

Solutions rapides



PROBLÈME :
Le traceur ne se connecte pas ou affiche «offline» (hors ligne) ?

Assurez-vous que le traceur est chargé et allumé.

Mettez à jour l'application avec la dernière version.

Lors de la première connexion, emmenez l'appareil à l'extérieur (voir l'étape 2).

Assurez-vous que votre téléphone est connecté à Internet.

Redémarrez le traceur en l'éteignant puis en l'allumant.

Si le problème persiste, veuillez contacter le support client.

Nous vous aidons !



Si vous avez des questions ou besoin d'aide, notre équipe d'assistance compétente est disponible 24 h/24, 7 j/7 pour vous aider dans 7 langues différentes. Nous sommes toujours là pour vous garantir une expérience optimale et sans accros.

CONSEIL DE PRO :

Pour obtenir des guides détaillés, des fiches techniques et le manuel de l'application PAJ Portal, rendez-vous sur : www.salind-gps.com/manual/



Contactez-nous

info@salind-gps.com

+49 (0) 2292 39 499 60

+49 176 3449 4050
Assistance WhatsApp
24 h/24, 7 j/7

www.salind-gps.com/contact/



SALIND 11 4G

Guida rapida
(Prima pagina)

Guide rapide
(Verso)

- Localizzatore GPS Salind 11 4G**
- Scheda SIM M2M** (preinstallata, non sostituibile)
- Cavo di ricarica USB-C**

Trova il tuo **ID dispositivo univoco** sul retro del dispositivo. Conservalo per l'attivazione e se hai bisogno di assistenza.

ID: 1234567890

Salind UG (haftungsbeschränkt)
Auf der Fuhr 3, 51570 Windeck
Germany



Made in P.R.C.
La dichiarazione di conformità UE è disponibile qui:
www.salind-gps.com/doc/

Benvenuto alla Salind GPS

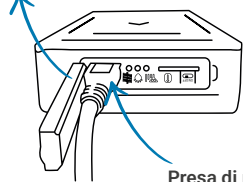
Congratulazioni per l'acquisto di un localizzatore GPS professionale!

Segui questa guida e il tuo dispositivo sarà pronto e configurato in pochi minuti.

1. Carica il tuo dispositivo

- Carica fino a che la spia rossa non si spegne.
- Non accendere prima dell'attivazione (prossimo passo).

Copertura protettiva



Presa di ricarica

2. Attiva il tuo dispositivo

Tieni pronto il tuo ID per l'attivazione.



- Vai su www.start.finder-portal.com o scansiona il codice QR sopra.
- Seleziona il tuo pacchetto di abbonamento e la durata.
- Scegli i servizi opzionali.

INFO: durante il pagamento creerai una password. La tua e-mail e questa password saranno i tuoi dati di accesso al portale FINDER.

Perché mi serve un abbonamento?



Copertura ottimale:
La scheda SIM inclusa seleziona automaticamente la miglior rete disponibile per una localizzazione perfetta.



Accesso esclusivo:
Accesso al nostro portale FINDER, un software di localizzazione sempre aggiornato dedicato all'utente.

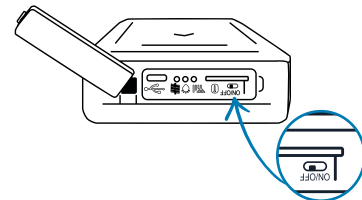


Sicurezza e niente pubblicità:
Vivi un'esperienza sicura e senza pubblicità.

Tranquillità: Possibilità di restituzione entro 30 giorni se non sei soddisfatto.

3. Accendi il tuo dispositivo

INFO: Per la prima connessione, ti consigliamo di attivare il tuo dispositivo all'aperto. Così il localizzatore troverà un segnale e si calibrerà più velocemente.



Accensione: interruttore su "ON".
Spegnimento: interruttore su "OFF".

4. Scarica il portale FINDER

- Scarica l'app "PAJ Portal v2" per iOS o Android o vai alla pagina www.finder-portal.com



Android-App



iOS-App

- Accedi con i dettagli dell'account creato durante l'attivazione (passo 2).
- Segui le istruzioni nell'app per configurare il dispositivo.

Il portale FINDER in breve

Salind collabora con PAJ GPS, un marchio GPS leader globale, per offrire l'app PAJ Portal v2.



- Posizione attuale del dispositivo
- Percorso effettuato
- Accesso immediato ad attività recenti, percorsi e avvisi
- Gestisci l'account, imposta l'app e accedi al manuale per scoprire tutte le funzioni

Approfitta di maggiore sicurezza, affidabilità e aggiornamenti regolari con nuove funzioni come cliente Salind.

Tocca per tornare alla mappa e aggiornare i dati

Gestisci il dispositivo: visualizza i dati, analizza i percorsi, imposta gli avvisi e regola le impostazioni

Personalizza la tua mappa: passa a 3D, mostra o nascondi percorsi, waypoint e avvisi

Spie LED



LED rosso: (cavo per ricarica connesso):
On: in carica
OFF: ricarica completata



LED arancio fisso: segnale GSM disponibile
LED arancio lampeggiante: ricerca segnale GSM



LED blu fisso: segnale GPS disponibile
LED blu lampeggiante: ricerca segnale GPS



Tutti i LED OFF: dispositivo spento o in stand-by

Soluzioni rapide



PROBLEMA: il localizzatore non si connette o è "offline"?

Assicurati che il localizzatore sia carico e acceso.

Aggiorna l'app all'ultima versione.

Per la prima connessione, porta fuori il dispositivo (passo 2).

Assicurati che il tuo telefono sia connesso a Internet.

Riavvia il localizzatore spegnendolo e riaccendendolo.

Se il problema persiste, contatta l'assistenza clienti.

Siamo qui per aiutarti!



Se hai domande o hai bisogno di aiuto la nostra **squadra di assistenza** è disponibile **24/7** per aiutarti in **7 lingue diverse**. Siamo sempre pronti a garantirti un'esperienza perfetta.

CONSIGLIO: Guide dettagliate, schede tecniche e manuale dell'app PAJ Portal su: www.salind-gps.com/manual/



Contattaci

- info@salind-gps.com
- +49 (0) 2292 39 499 60
- +49 176 3449 4050
Supporto WhatsApp 24/7

www.salind-gps.com/contact/



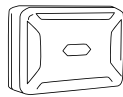
SALIND 11 4G



Guía rápida
(Portada)



Guía rápido
(Parte de trás da página)



- Localizador GPS Salind 11 4G
- Tarjeta SIM M2M (preinstalada, no sustituible)
- Cable de carga USB-C



Encuentra el **identificador de tu dispositivo** en la parte posterior. Apúntalo tanto para la activación como para un caso de asistencia.

Salind UG (haftungsbeschränkt)
Auf der Fuhr 3, 51570 Windeck
Germany



Made in P.R.C.

La Declaración de Conformidad de la UE se encuentra en: www.salind-gps.com/doc

Bienvenido a Salind GPS

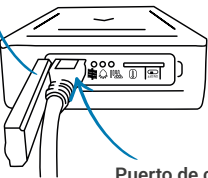
¡Enhorabuena por la compra de un localizador GPS profesional!

Sigue esta guía y tendrás tu dispositivo configurado y listo para rastrear en cuestión de minutos.

1. Carga tu dispositivo

1. Cárgalo completamente hasta que se apague la luz roja.
2. No lo enciendas antes de activarlo (paso siguiente).

Solapa protectora



Puerto de carga

2. Activa tu dispositivo

Ten a mano tu ID para la activación.



1. Visita www.start.finder-portal.com o escanea el código QR que aparece arriba.
2. Selecciona tu paquete de suscripción y el plazo.
3. Elige complementos de servicio opcionales.

INFORMACIÓN: Durante el pago, crearás una contraseña. Tu correo electrónico y esta contraseña serán tus datos de acceso al **FINDER Portal**.

¿Por qué necesito una suscripción?



Cobertura óptima: la tarjeta SIM incluida selecciona automáticamente la mejor red disponible para un rastreo sin interrupciones.



Acceso exclusivo: obtén acceso completo a nuestro FINDER Portal siempre actualizado y fácil de usar.

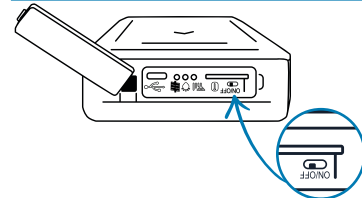


Seguro y sin publicidad: más protección y una experiencia fluida, sin publicidad.

Tranquilidad: te ofrecemos una garantía de reembolso de 30 días si no estás satisfecho.

3. Enciende tu dispositivo

INFORMACIÓN: Para conectarte por primera vez, te recomendamos que saques el dispositivo al exterior. Esto ayuda al rastreador a encontrar una señal y a calibrarse más rápidamente.



Encender: desliza el interruptor a 'Encendido'
Apagar: desliza el interruptor a 'Apagado'.

4. Obtén el FINDER Portal

1. Descarga la app "PAJ Portal v2" para iOS o Android, o visita www.finder-portal.com



Android-App

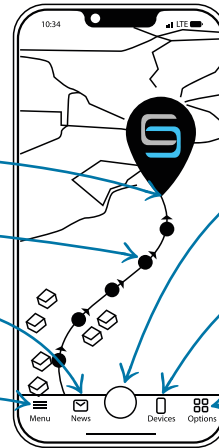


iOS-App

2. Inicia sesión con los datos de la cuenta que creaste durante la activación (Paso 2).
3. Sigue las instrucciones de la app para configurar el dispositivo.

El FINDER Portal de un vistazo

Salind se asocia con PAJ GPS, marca líder mundial en GPS, para ofrecer la app PAJ Portal v2.



Localización actual del dispositivo

Ruta recorrida

Accede a la actividad reciente, rutas y alertas al instante

Gestiona tu cuenta, configura la app y accede al manual para explorar todas las funciones

Disfruta de una mayor seguridad, fiabilidad y actualizaciones regulares con nuevas funciones como cliente de Salind.

Toca para volver a la vista del mapa y actualizar los datos

Gestiona tu dispositivo: consulta datos, analiza rutas, establece alertas y ajusta la configuración

Personaliza la vista del mapa: cambia a 3D, muestra u oculta rutas, puntos de referencia y alertas

Indicadores LED



LED rojo: (cable de carga conectado):
Encendido: cargando
Apagado: completamente cargado



LED naranja fijo: señal GSM disponible
LED naranja parpadeante: buscando señal GSM



LED azul fijo: señal GPS disponible
LED azul parpadeante: buscando señal GPS



Todos los LED apagados: el dispositivo está en espera o apagado

Soluciones rápidas



PROBLEMA: ¿El rastreador no se conecta o se muestra "fuera de línea"?

Asegúrate de que el rastreador está cargado y encendido.

Actualiza la app a la última versión.

Para conectarte por primera vez, saca el dispositivo al exterior (ver Paso 2).

Asegúrate de que tu teléfono está conectado a Internet.

Reinicia el rastreador apagándolo y encendiéndolo.

Si el problema persiste, ponte en contacto con el servicio de atención al cliente.

¡Estamos aquí para ayudarte!



Si tienes alguna pregunta o necesitas ayuda, nuestro equipo de asistencia altamente cualificado está disponible 24/7 para ayudarte en 7 idiomas diferentes. Siempre estamos listos para garantizar que tu experiencia sea fluida y sin problemas.

CONSEJO PROFESIONAL:

Para obtener guías detalladas, fichas técnicas y el manual de la app Portal PAJ, visita:

www.salind-gps.com/manual/



Contáctanos



info@salind-gps.com



+49 (0) 2292 39 499 60



+49 176 3449 4050
Asistencia 24/7 por WhatsApp

www.salind-gps.com/contact/



SALIND 11 4G



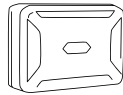
Guia rápido

(Primeira página)



Guía rápida

(Contraportada)



➤ Localizador de GPS Salind 11 4G



➤ Cartão SIM M2M (pré-instalado, insubstituível)

➤ Cabo de carregamento USB-C



ID: 1234567890

Poderá encontrar a ID do seu dispositivo na parte de trás do mesmo. Guarde-a em segurança para ativação e em caso de assistência.

Salind UG (haftungsbeschränkt)
Auf der Fuhr 3, 51570 Windeck
Germany



Made in P.R.C.

A Declaração de Conformidade da UE pode ser consultada em: www.salind-gps.com/doc/

Bem-vindo à Salind GPS

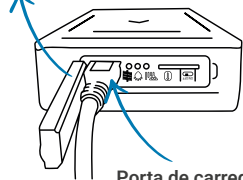
Parabéns por ter adquirido um localizador GPS profissional!

Siga este guia e terá o seu dispositivo configurado e pronto para localizar, em apenas alguns minutos.

1. Carregue o seu dispositivo

1. Carregue totalmente até a luz vermelha se apagar.
2. Não o ligue antes da ativação (próxima etapa).

Aba protetora



Porta de carregamento

2. Ative o seu dispositivo

Mantenha a sua ID pronta para a ativação.



1. Aceda a www.start.finder-portal.com ou digitalize o código QR acima.
2. Escolha o seu plano de subscrição e a duração.
3. Escolha serviços extra opcionais.

INFORMAÇÕES: Durante o checkout, criar uma palavra-passe. O seu e-mail e esta palavra-passe serão os seus dados de acesso ao Portal FINDER.

Porque é que preciso de uma subscrição?



Cobertura ótima:

O cartão SIM incluído seleciona automaticamente a melhor rede disponível para uma localização sem falhas.



Acesso exclusivo:

Obtenha acesso total ao nosso Portal FINDER, um software de localização constantemente atualizado e centrado no utilizador.



Seguro e sem anúncios:

Desfrute de uma segurança melhorada e de uma experiência tranquila e sem anúncios.

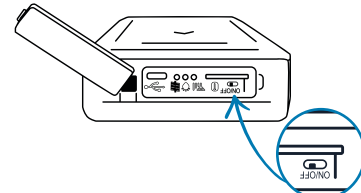
Paz de espírito: Oferecemos uma garantia de reembolso de 30 dias se não ficar satisfeito.

3. Ligue o seu dispositivo



INFORMAÇÕES:

Para estabelecer a ligação pela primeira vez, recomendamos que leve o dispositivo para o exterior. Isto ajuda o localizador a encontrar um sinal e a calibrar mais rapidamente.



Ligar: Deslize o interruptor para a posição "On".

Desligar: Deslize o interruptor para a posição "Off".

4. Obtenha o portal FINDER

1. Descarregue a aplicação "PAJ Portal v2" para iOS ou Android, ou aceda a www.finder-portal.com



Android-App

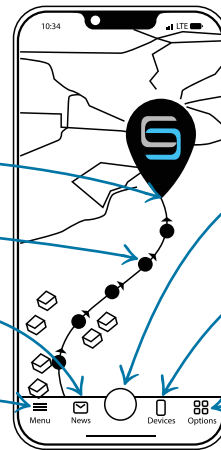


iOS-App

2. Inicie sessão com os dados da conta que criou durante a ativação (etapa 1).
3. Siga as instruções no aplicativo para configurar o dispositivo.

O Portal FINDER num relance

A Salind tem uma parceria com a PAJ GPS, uma marca líder mundial de GPS, para oferecer a aplicação PAJ Portal v2.



Localização ao vivo do dispositivo

Trajeto efetuado

Aceder instantaneamente a atividades recentes, trajetos e alertas

Gerir a sua conta, ajustar as configurações do aplicativo e aceder ao manual para explorar todas as funcionalidades

Desfrute de maior segurança, fiabilidade e atualizações regulares com novas funcionalidades como cliente da Salind.

Toque para voltar à vista de mapa e atualizar os dados

Gerir o seu dispositivo: ver dados, analisar trajetos, definir alertas e ajustar configurações

Personalize a sua vista de mapa: mude para 3D, mostre ou oculte trajetos, pontos de passagem e alertas

Indicadores LED



LED vermelho: (cabo de carregamento ligado);
Ligado: Carregando
Desligado: Fully Carregado



LED laranja contínuo: Sinal GSM disponível
LED laranja intermitente: A procurar sinal GSM



LED azul contínuo: Sinal GPS disponível
LED azul intermitente: A procurar sinal GPS



Todos os LED desligados: O dispositivo está em modo de espera ou desligado

Soluções rápidas



PROBLEMA: O localizador não está a ligar ou aparece "offline"?

Certifique-se de que o localizador está carregado e ligado.

Atualize a aplicação para a versão mais recente.

Para estabelecer a ligação pela primeira vez, desloque o dispositivo ao exterior (ver etapa 2).

Certifique-se de que o seu telefone está ligado à internet.

Reinicie o localizador desligando-o e ligando-o.

Se o problema persistir, contacte a assistência ao cliente.

Estamos aqui para ajudar!



Se tiver alguma dúvida ou precisar de ajuda, a nossa assistência ao cliente de primeira categoria está disponível 24/7, para o ajudar em 7 línguas diferentes. Estamos sempre prontos para garantir que a sua experiência seja tranquila e sem complicações.

CONSELHO PRO:

Para obter guias detalhados, fichas técnicas e o manual do aplicativo do Portal PAJ, aceda a:

www.salind-gps.com/manual/



Contacte-nos



info@salind-gps.com



+49 (0) 2292 39 499 60



+49 176 3449 4050
Assistência pelo WhatsApp 24/7

www.salind-gps.com/contact/

